



- Fermiamo le specie invasive -

# COMUNICARE LE SPECIE ALIENE INVASIVE: PROBLEMI E OPPORTUNITÀ

Elena Tricarico (NEMO s.r.l.)

Finanziato da



Beneficiario coordinatore



Partner



Cofinanziatori



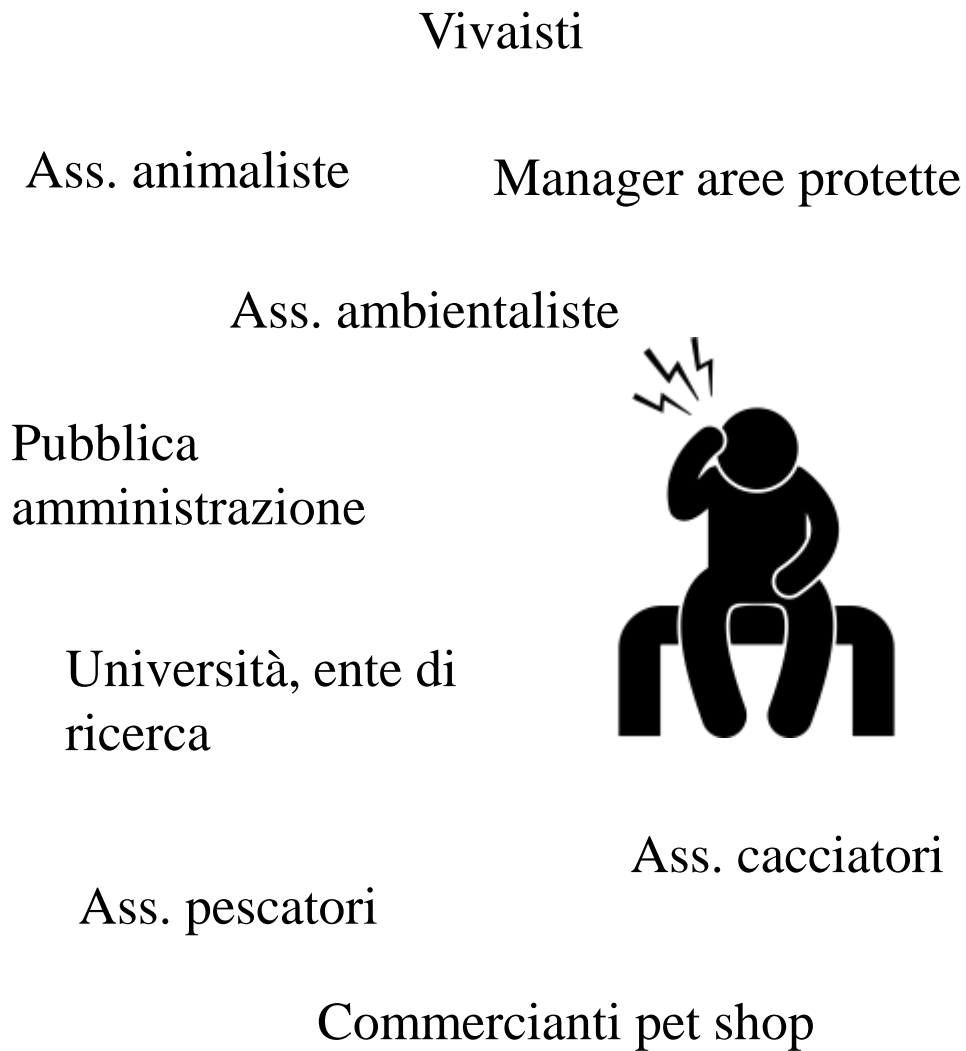
## Le specie aliene invasive

- Un problema di grande attualità affrontato da una disciplina giovane
- Il coinvolgimento della popolazione è necessario
- I messaggi devono essere semplici e chiari



# Sensibilità del pubblico

- Contrari
- Scettici
- Neutrali
- Interessati/Preoccupati
- Favorevoli/Supporter

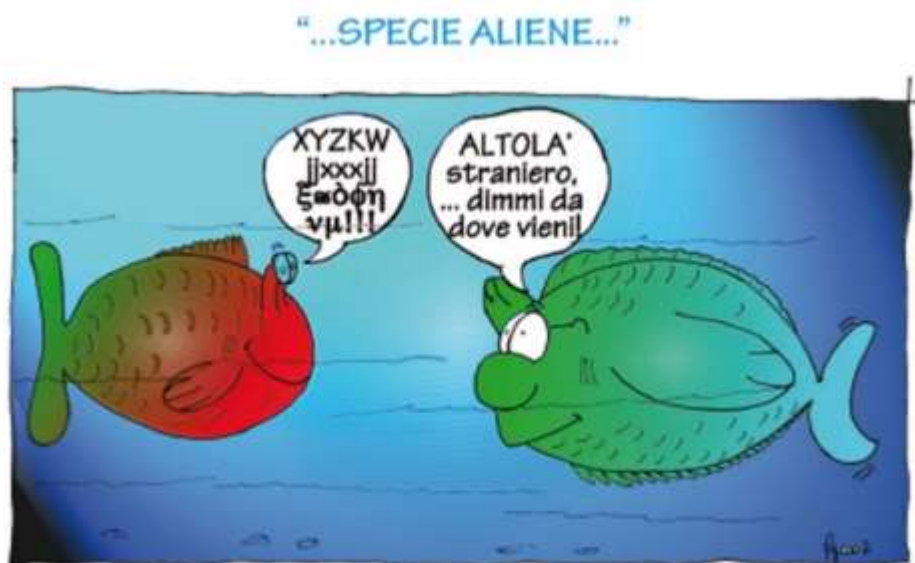


# ***CRITICHE E PROBLEMI PIÚ COMUNI CON IL PUBBLICO***



## Siete xenofobi!

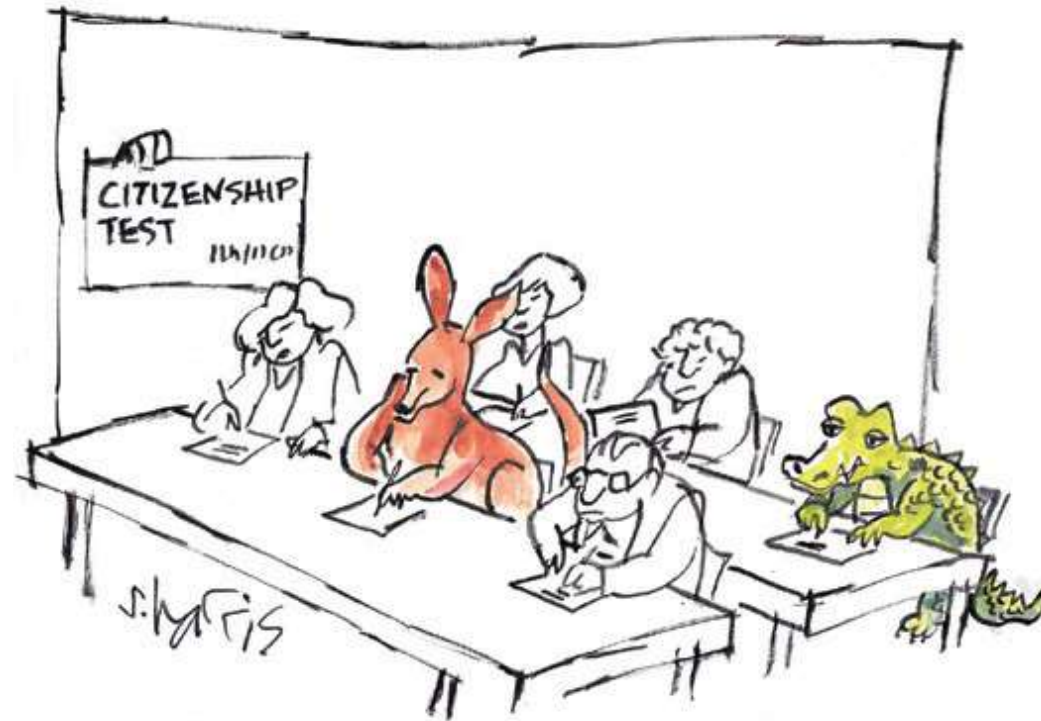
La dicotomia specie aliene invasive e specie indigene è talvolta confusa e associata ad un sentimento nazionalistico (e a fenomeni migratori).



Le dinamiche che portano all'introduzione di specie aliene sono ben diverse dagli spostamenti degli uomini; il linguaggio da usare per campagne di sensibilizzazione dovrebbe essere lontano da quello dei movimenti nazionalisti.

Non vengono ignorati i benefici di alcune specie introdotte.

**L'ATTENZIONE E' CONCENTRATA SULLE SPECIE ALIENE INVASIVE!!**



Daniel Simberloff + 141 scienziati (2011)

## Vecchia storia: l'uomo ha sempre introdotto specie fin da tempi antichi!

È vero, ma i numeri sono diversi rispetto a qualsiasi situazione nel passato. Il tasso di introduzione attuale di specie aliene invasive da parte dell'uomo a seguito della globalizzazione delle economie e gli impatti esercitati dalle stesse specie introdotte hanno subito un aumento esponenziale.

### IN EUROPA

*12000 specie aliene  
+76% negli ultimi 30 anni*



### IN ITALIA

*più di 3000 specie aliene  
+96% negli ultimi 30 anni*



## È una battaglia persa e uno spreco di soldi

L'attenzione si concentra su alcune specie aliene (le invasive), non su tutte. Per alcune situazioni non ha senso intervenire. Il criterio base è la prioritizzazione: identificare le specie aliene invasive e le aree di intervento prioritarie dove si può e vale la pena intervenire (come le aree protette).





## Perchè intervenire? La natura farà il suo corso...



L'opzione del «lasciar fare alla natura» è comunque una scelta gestionale con specifiche conseguenze (come perdita di numerose specie, aumenti di impatti socio-economici e sanitari).

Bisogna riportare i risultati di interventi di successo.

Non dimentichiamoci che contro inquinamento, cambiamento climatico e altre minacce alla biodiversità l'uomo interviene.

Spostare l'attenzione sulle specie native da tutelare.

## **Le specie animali non hanno colpa e non devono pagare per i nostri errori**

**Critiche all'utilizzo di metodi cruenti** nella gestione di alcune specie aliene invasive: nessuno reputa positivo dover sopprimere un animale, inclusi i ricercatori.

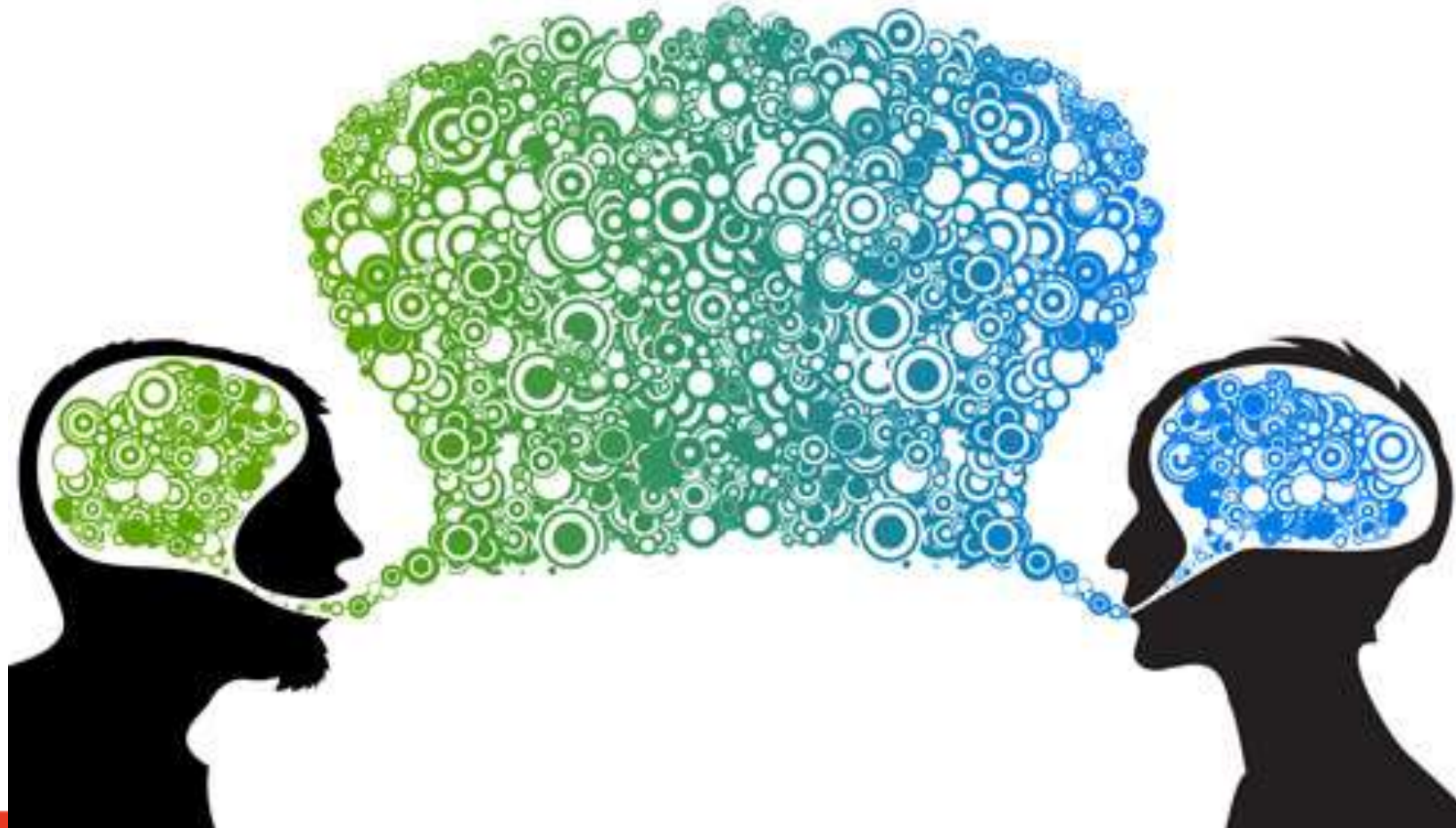
Cresce la sperimentazione su tecniche alternative, ma esse sono da considerarsi applicabili se scientificamente dimostrate attendibili e se economicamente e praticamente sostenibili.

## **Perché se le specie aliene invasive causano impatti evidenti non si fa gestione?**

Non è possibile (e non ha senso) controllare tutto e ovunque (prioritizzazione).  
La sensibilità verso questa problematica è cresciuta, ma non abbastanza.



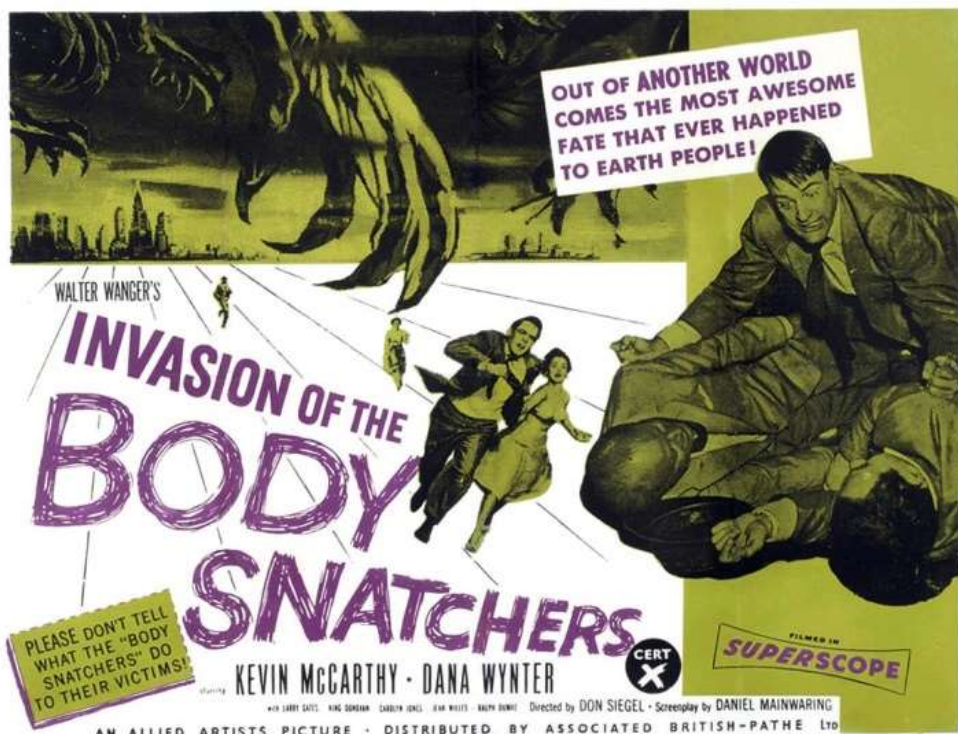
# PER CREARE **CONSAPEVOLEZZA** E INDURRE **CAMBIAMENTO DI COMPORTAMENTO ...**





**DARE  
INFORMAZIONI  
NON BASTA!!!!**

... evitare l'approccio catastrofista



# PAURA

blocco di qualsiasi cambiamento!



# SENSO DI IMPOTENZA

È vero: le specie aliene invasive sono un **PROBLEMA**, ma con il pubblico generico è necessario un

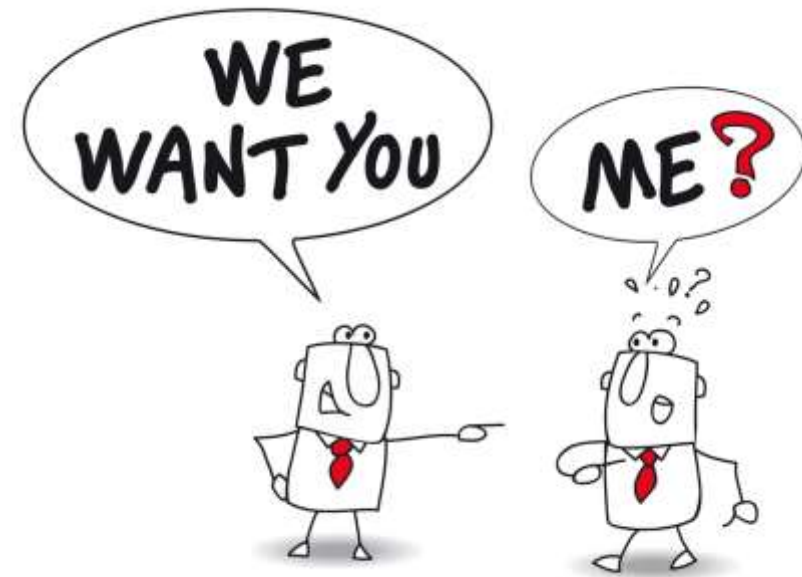


YES  
WE  
CAN

- **MESSAGGIO REALISTICO MA POSITIVO**
- **MESSAGGIO CHE INNESCHI COMPORTAMENTI PREVENTIVI E PROATTIVI**

## Basta poco che ce vò!

- 1) Raccontare storie positive
- 2) Coinvolgere il cittadino (abbiamo bisogno del tuo aiuto!)







## Cosa puoi fare tu?

- Segnalare attraverso app
- Partecipare ad attività dimostrative
- Adottare comportamenti consapevoli
  - Stai partendo per un viaggio all'estero? Stai tornando dall'estero? Pensa a ciò che porti con te e controlla bene il tuo bagaglio
  - Progetta il verde della tua città utilizzando specie native
  - Pratica giardinaggio consapevole
  - Ricordati di pulire e disinfettare l'attrezzatura da pesca, la chiglia della barca e anche le scarpe per evitare l'introduzione/la dispersione di specie aliene invasive
  - Vuoi comprare un animale da compagnia? Ricordati che «una *Trachemys* è per sempre»!



## Consigli generali

- Usare un **linguaggio coerente** e **spiegare bene** la differenza tra aliene e aliene invasive
- Essere **realisti ma propositivi**
- Sottolineare **l'importanza del ruolo del cittadino** con piccoli gesti quotidiani (che non impediscono di viaggiare, andare a pesca, fare giardinaggio etc)
- Fare ricorso a **storie positive**
- Partire dal **vissuto quotidiano o da esperienze locali**
- **Evitare di scontrarsi** e soffermarsi su discussioni sterili qualora si innescassero discussioni polemiche: una discussione sterile non porta beneficio a nessuno

